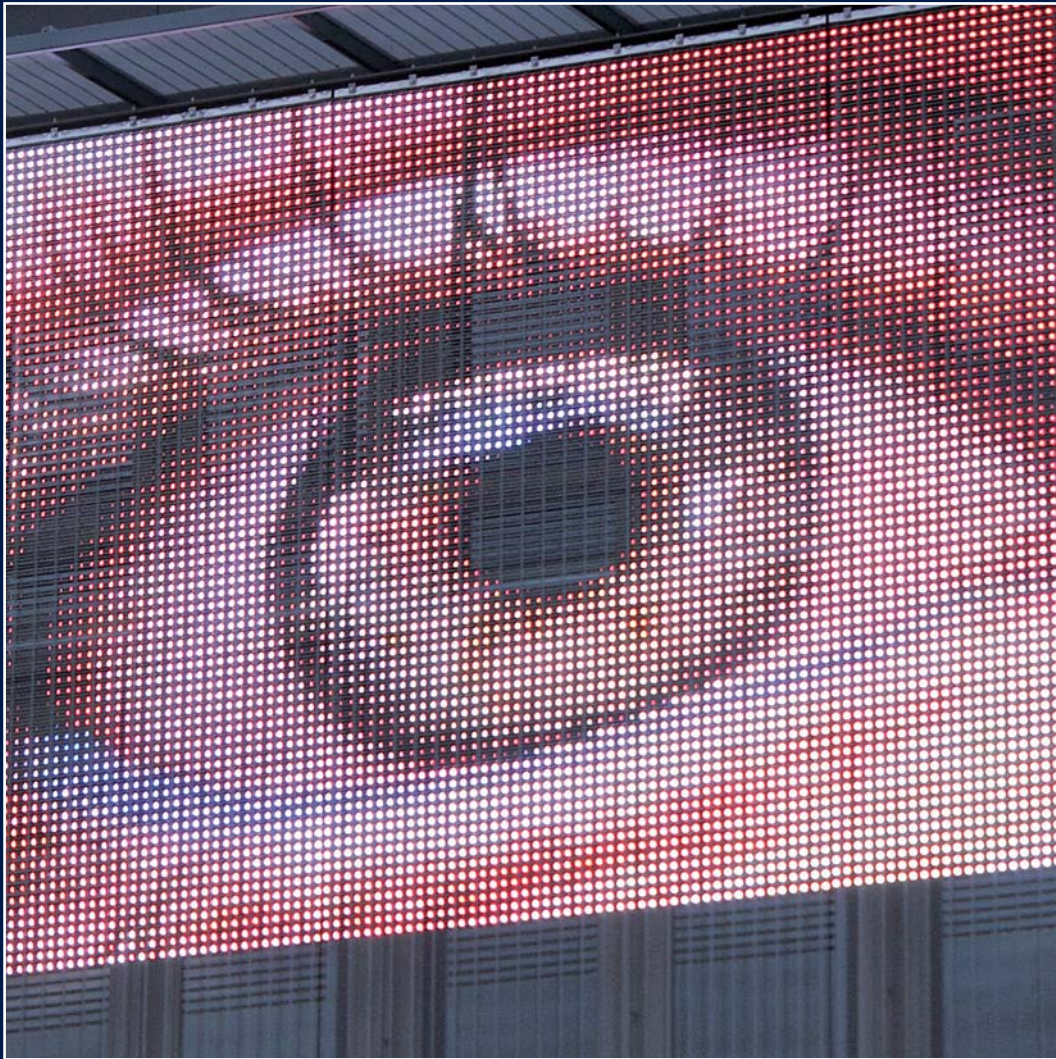


HAYER & BOECKER



DIE DRAHTWEBER



IMAGIC WEAVE
FACHADAS MULTIMEDIA TRANSPARENTES

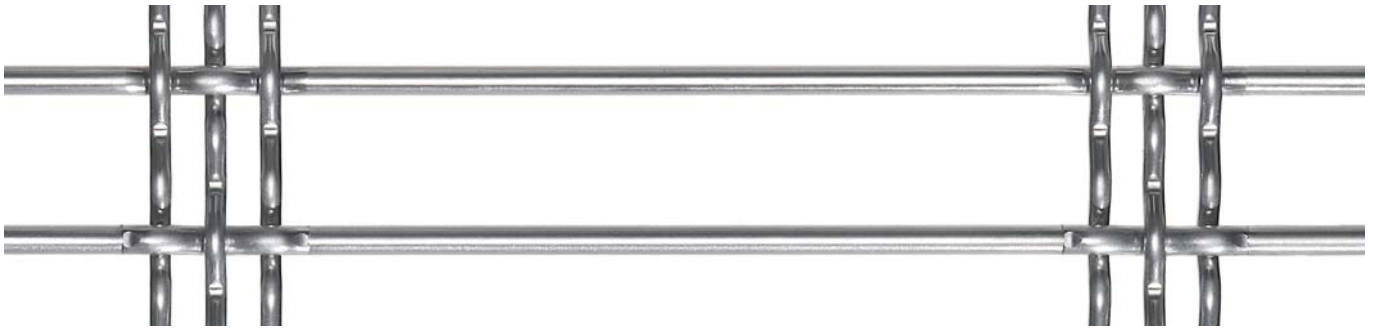
FACHADAS MULTIMEDIA TRANSPARENTES

IMAGIC WEAVE, una combinación de tela metálica arquitectónica HAVER y de la más moderna tecnología LED de Traxon Technologies, permite generar efectos luminosos programables de forma individualizada con un total de hasta 16 millones de posibilidades cromáticas, abarcando

desde gráficos simples o textos en movimiento hasta presentaciones en vídeo sobre fachadas nuevas o ya existentes. El tipo de tela metálica DOGLA-TRIO 1030 ha sido desarrollada expresamente para el sistema IMAGIC WEAVE.

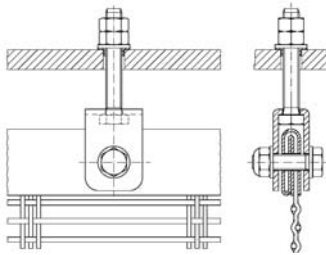
DOGLA-TRIO 1030

Peso G (kg/m ²)	Superficie abierta A _o (%)
6,2	75 (sin LEDs)
16,4	50 (con LEDs)

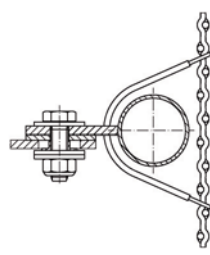


Sistema de fijación estándar

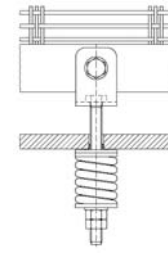
(Representación a escala 1:1)



Fijación superior



Fijación intermedia



Fijación inferior

Montaje por la cara posterior de los perfiles LED en los elementos de tela metálica

Los finos perfiles LED se fijan a la tela por la parte posterior. De este modo logra mantenerse la imagen homogénea y transparente de la fachada de tela metálica, sobre todo cuando la fachada multimedia no se encuentra activa.

Ventajas

- mantenimiento sencillo
- fácil reequipamiento

Material

- carcasa de los perfiles LED y clips: acero fino AISI 316
- Sellado: silicona de doble capa resistente a las inclemencias meteorológicas y a las radiaciones UV.



Fijación superior con perfiles LED

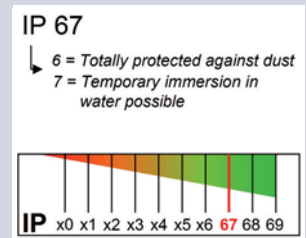
Datos técnicos

Cada perfil IMAGIC WEAVE RGB se puede equipar con un máximo de 48 LED Nichia, con un margen lineal de separación entre ellos de 62,5 mm. Estos LED se controlan y gestionan

individualmente a través de los protocolos DMX o e:pix (DVI). El sistema universal de conexiones de enchufe TX Connect confiere plena flexibilidad a las complejas constelaciones

de luz y control, transformándolas en un sencillo sistema "Plug and Light". De este modo se reduce al mínimo el cableado de las fuentes de alimentación en la sala de control.

■ Consumo de corriente:	máx. 128 Watt/m ²
■ Fuente de luz:	LED SMD High intensity Nichia
■ Espectro cromático:	16,7 millones de colores aditivos RGB
■ Resolución cromática:	3 x 14-bits (corrección gamma)
■ Ángulo de salida de la luz:	horizontal 120°, vertical 84°
■ Dimensiones por perfil:	longitud máx. 2.980 mm (L) x 23 mm (An) x 13 mm (Al)
■ Material de la carcasa:	acero fino AISI 316
■ Superficie abierta A _o (malla + perfiles LED):	aprox. 50 %
■ Peso G (malla + perfiles LED):	aprox. 16,4 kg/m ²
■ Separación entre los LED:	62,5 mm
■ Alimentación:	48 V (tanto en exteriores como en interiores)
■ Interfaz de datos / tensión:	TX CONNECT Smart
■ Control:	DMX o DVI
■ Temperatura de almacenamiento:	-40°C a +70°C
■ Temperatura de servicio:	-30°C a +60°C
■ Clase de protección:	IP67(uso exterior)



Servidor de vídeo Servidor multimedia DVI (VCS1)

El VCS1 es un servidor de control de vídeo de altas prestaciones que permite la reproducción de contenidos de vídeo en grandes sistemas de matriz DMX mediante "pixel mapping" o una salida de vídeo digital directa. La combinación de carcasa industrial de 19 pulgadas y sistema operativo

Windows XP garantiza la máxima estabilidad del sistema. En comparación con el "Lighting Control Server" LCS1, el VCS1, dotado de procesador multinúcleo y tarjeta gráfica 3D, ofrece unas prestaciones muy superiores en la aplicación de aceleración de vídeo. Un sistema de disco duro redundante compuesto por discos duros separa-

dos físicamente (RAID1) previene la pérdida de datos en caso de que se produzca una caída del sistema. El software de vídeo Emotion permite reproducir numerosas capas de vídeo, imagen, texto (en movimiento) y efectos de audio que pueden manipularse a voluntad gracias a su configuración totalmente libre.



Estructura del sistema (ejemplo: fuente de alimentación en el interior)

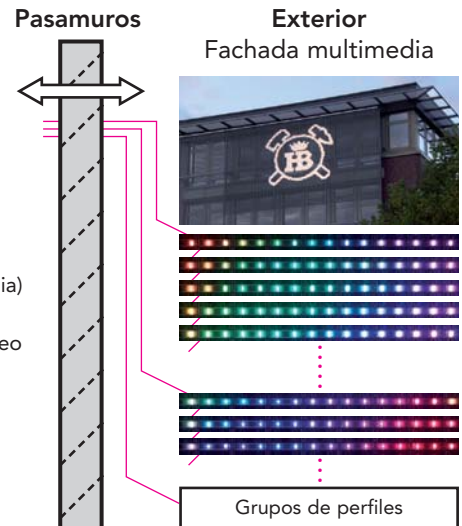
Cuando la longitud de las líneas de alimentación entre la sala de control y los perfiles de la fachada es de más de 35 metros, es preciso instalar pequeños módulos de distribución adicionales que permitan utilizar cables de sección transversal mayor para distancias más largas.

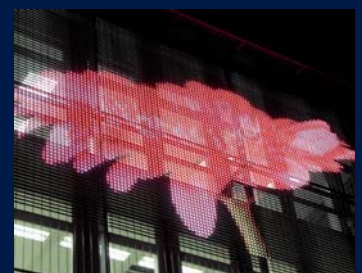


Interior
Sala de control
(se requiere aire acondicionado)

Montaje en rack de 19 pulgadas

-  Servidor de vídeo (contenido multimedia)
-  Convertidor de vídeo
-  Fuente de vídeo
-  Fuente de alimentación





HAVER & BOECKER · Ennigerloher Straße 64 · 59302 OELDE, Alemania
Teléfono: +49 (0) 2522-684 · Fax: +49 (0) 2522 30-767
E-Mail: architektur@haverboecker.com
Internet: www.imagicweave.com
Traxon Technologies Ltd., an OSRAM Company, Hong Kong
Internet: www.traxontechnologies.com

